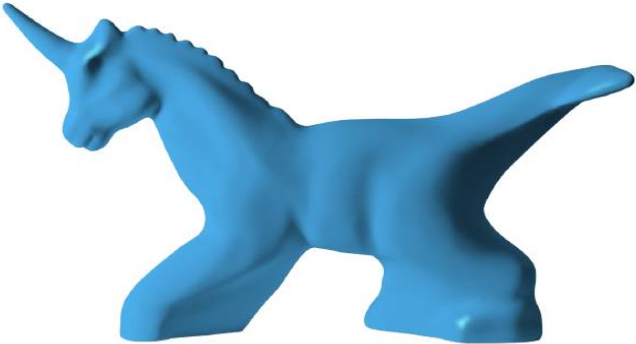


**Kimere**  
**Unicorno - Delfino / Unicorn - Dolphin**

Kimera Unicorno Delfino  
**Smart Version**



MISURE / MEASURES

Lunghezza Length	82 cm	Larghezza Width	20 cm	Altezza Height	48 cm	Peso Weight	3,5 kg
---------------------	-------	--------------------	-------	-------------------	-------	----------------	--------

Curato nell'aspetto, questo prodotto è ideale sia per l'arredamento di ambienti esterni che come complemento interno. Disponibile in diversi colori e nella versione illuminata per il facile inserimento in qualsiasi contesto.

*Carefully designed, this product is ideal for both indoor and outdoor use.*


- 
TITOLARE PRODOTTO / DESIGN OWNER
Omar Ronda
- 
MAIN PARTNER PRODUTTIVO / MAIN PRODUCTION PARTNER
Cornaglia Group
- 
RESPONSABILE SVILUPPO PRODOTTO / PRODUCT DEVELOPMENT MANAGER
PlartDesign

**Materiale/ Material: 100 % Polietilene / Polyethylene**

Disponibile su richiesta il sistema di fissaggio a terra per la versione Smart, Light e VIP

*Avabile upon request the fixage sistem to the ground, for the version Smart, Light and VIP*

**Materiale / Material : 100 % Polietilene/ Polyethylene**

100 % Made in Italy 



Non-Toxic  
Material



100%  
Recyclable



- 60°  
+ 80°



Shock  
Resistant



UV  
Resistant

**Kimera Unicorno Delfino**  
Light Version



MISURE / MEASURES

Lunghezza Length	82 cm	Larghezza Width	20 cm	Altezza Height	48 cm	Peso Weight	3,5 kg
---------------------	-------	--------------------	-------	-------------------	-------	----------------	--------

**Utilizzo:** Ambiente Esterno / Interno come indicato su Manuale / Articolo del prodotto.  
Per l'utilizzo a 230Vac secondo la classe di isolamento attenersi a quanto indicato nelle specifiche elettriche. Non sostituire eventuale lampada con spina inserita alla rete elettrica.  
Onde evitare surriscaldamenti e consumo di energia NON superare la potenza della lampada oltre a quanto indicato nelle specifiche elettriche. In caso di surriscaldamento disinserire la spina dalla rete elettrica e attendere circa 10 minuti per suo raffreddamento prima di riprovare.  
Se il problema persiste fare inter venire un tecnico elettricista.

**Raccomandazioni:**  
Pulizia: Per la pulizia utilizzare normali detersivi NON aggressivi in commercio per materiali PE / ABS / PVC.  
**NON** bagnare le parti elettriche Asciugare con panno asciutto  
Durante tale azione togliere la spina dalla rete elettrica.

**Usage:** Environment Outdoor / Indoor as indicated on Manual / Article of the product. For use in 230Vac according to insulation class follow what is indicated in the electrical specifications. Do not replace any lamp plugged to the mains.  
In order to avoid overheating and power consumption NOT exceed the power lamp other than those indicated in the electrical specifications.  
In case of overheating, unplug it from the mains and wait about 10 minutes for it to cool before trying again.  
If the problem persists make inter come an electrician.

**Recommendations:**  
Cleaning: To clean, use normal detergents NOT aggressive in the market for PE / ABS / PVC.  
**DO NOT** wet the electrical parts  
Wipe with a dry cloth  
During this action, remove the plug from the mains.



**Specifiche Elettriche / Electrical Specifications**

220-240V 50/60Hz Max 20W E27 IP65 classe 1



Parti elettriche soggette a raccolta separata mediante la normativa D. Leg 25/07/2005 n' 51 che recepiscono le direttive UE 2002/95/CE ROHS ed 2002/96/CE RAEE ed i suoi aggiornamenti.  
Electrical parts are subject to separate collection through legislation D. Leg 25/07/2005 No '51